

## GLAS+

GLAS+ is een studie naar de optimalisatie van de glastuinbouw in de Zuidplaspolder. De studie onderzoekt het optimale ruimtegebruik van kassen en toont de ruimtelijke potenties van mengvormen van kassen en bedrijven. BVR adviseurs i.s.m. Kaap3 ontwerpbureau, VEK adviesgroep en Dura Vermeer.

### team BVR (fase 2)

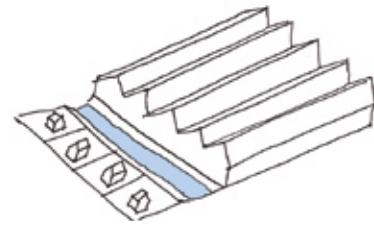
BVR adviseurs Riek Bakker

Dura Vermeer Wim Verkerk

Kaap3 ontwerpbureau Bas van Bolderen, Marco Broekman, Christian de Leeuw, Patrick Miemietz, Erez Vinik

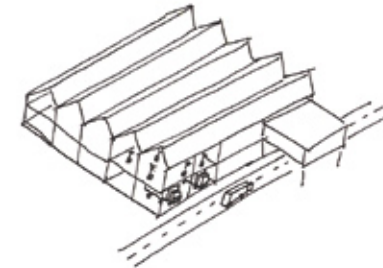
VEK Lilian Litjens, Egon Coolen, Piet Goeijenbier, Ronaldt Thoen, Laurens Vlaar, Hans de Vette

28

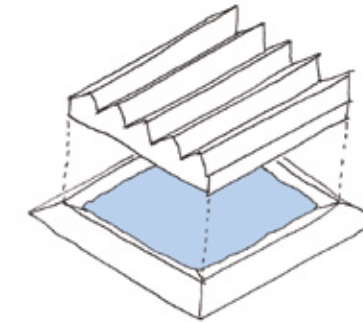


### GLAS + GLAS

Oppervlaktewater als buffer tussen kassen en woningen

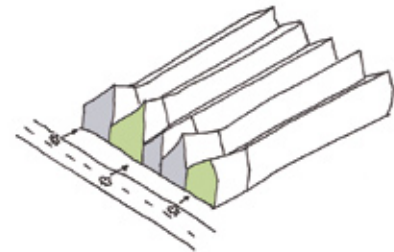


Stapeling en efficiëncy in kas volledig benutten van kavel



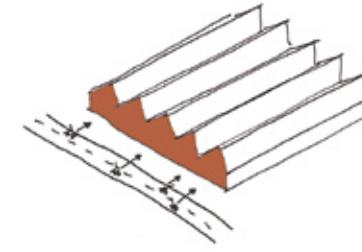
Gietwater onder kas

**glas + glas** De optimalisatie van puur glas zit in de stapeling van kassen op gietwater. De ruimte die de gietwaterbassins 'normaal' in zou innemen, kan gebruikt worden door bedrijven of door een verdere optimalisatie van het grondgebruik van de kas zelf (stapeling expeditie en opslag). Daarnaast zou het benodigde oppervlakte-water vooral gebruikt moeten worden om de buffer tussen de woningen (lint) en de kassen te vergroten.

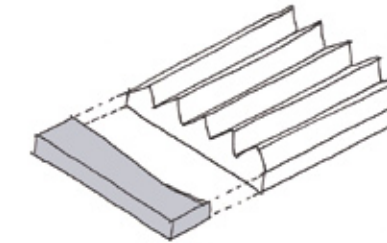


### GLAS + BEDRIJVEN

Bedrijvenstrip voor kas, glasarchitectuur



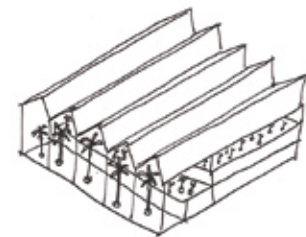
Kas benut zichtlocatie en bereikbaarheid niet



Menging kas en bedrijven

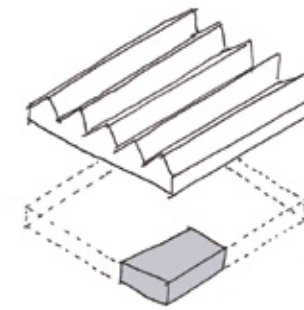
**glas + bedrijven** Langs de provinciale weg wordt een bedrijvenstrip voorgesteld, zodat de bedrijven de zichtlocatie benutten. Zodoende kunnen opbrengsten worden gegenereerd die voor beide partijen wat opleveren, mits zij geen hinder van elkaar ondervinden. Door de bedrijven uit te voeren in specifieke glasarchitectuur krijgt de glastuinbouw een gezicht aan de weg. Op het gebied van gietwater, oppervlaktewater, logistiek kunnen synergie-voordelen behaald worden.

29

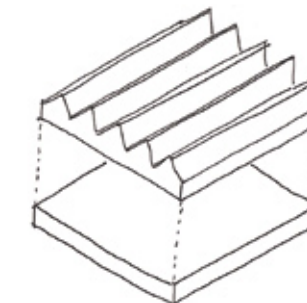


### GLAS + STAPELEN

Dubbel gestapelde kas, speciale teelt, publieke functies

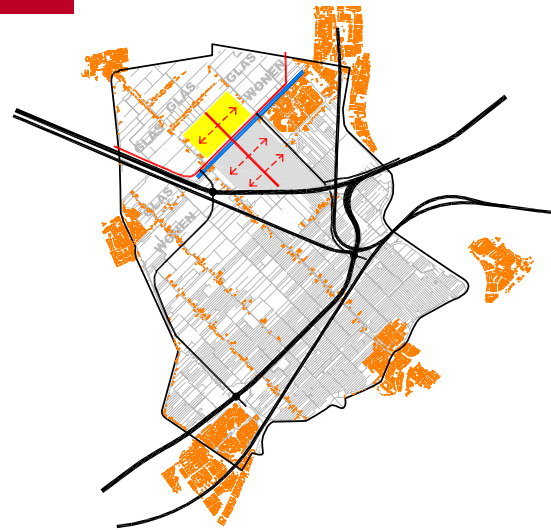


Schaalverschil bedrijf (0,5-1 ha.) en kas (>6 ha.)

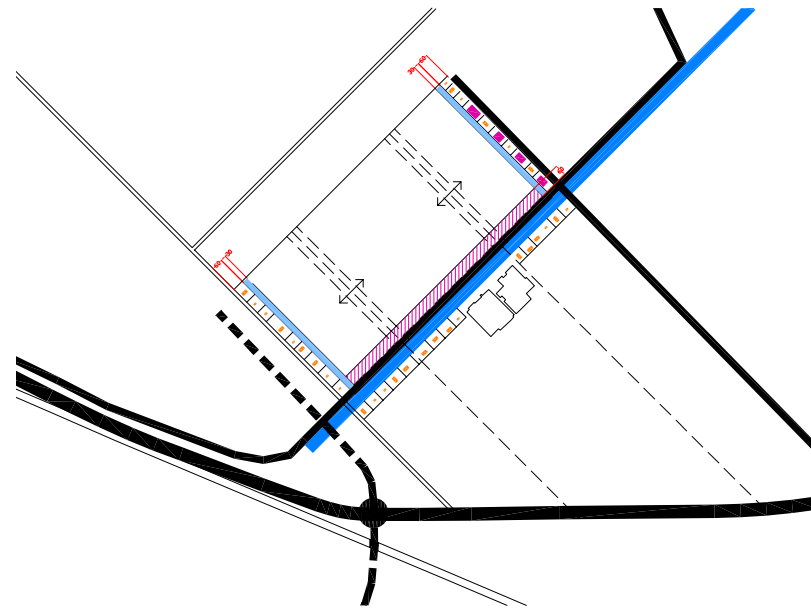


Stapeling kas en bedrijven

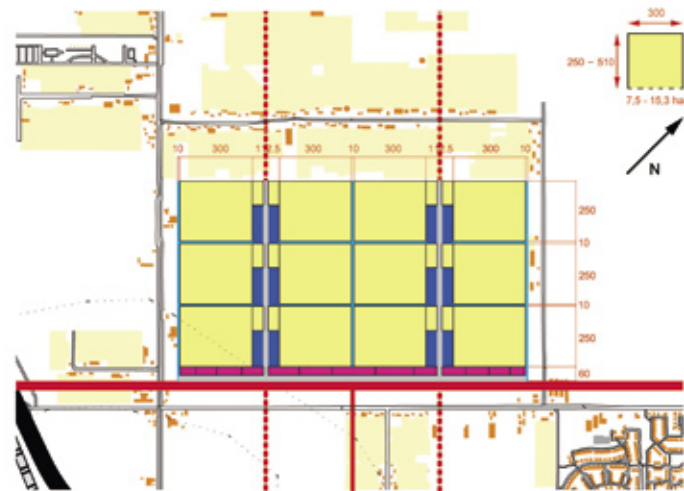
**glas + stapelen** Het stapelen van kassen boven bedrijven kan worden gezien als een interessant experiment. Dit is kansrijk wanneer grootschalige functies worden gevonden. Het experiment kan een belangrijke rol spelen bij het imago van de glastuinbouw, door de stapeling te zien als een uitdrukking van de intensieve samenwerking van de glastuinbouw met andere sectoren en moet dan ook op een markante plek binnen de Zuidplaspolder worden gesitueerd (Chrystel Palace)



Studielocatie in Zuidplaspolder

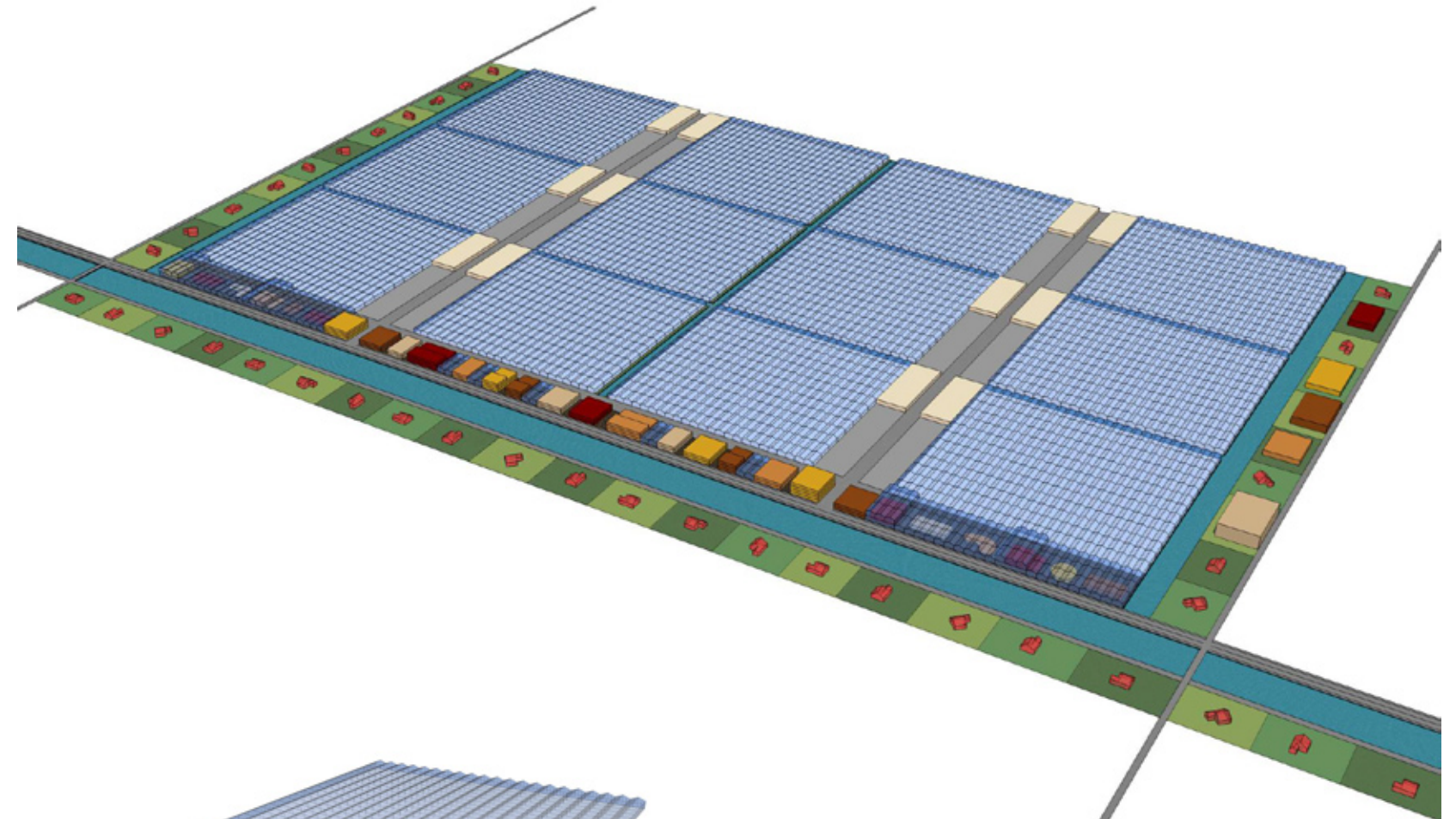


Structuurplan studielocatie

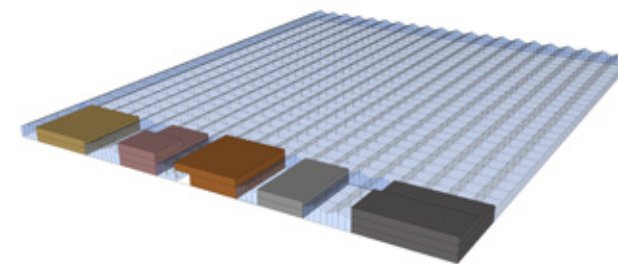


Verkavelingsvariant bedrijvenstrip voor kas

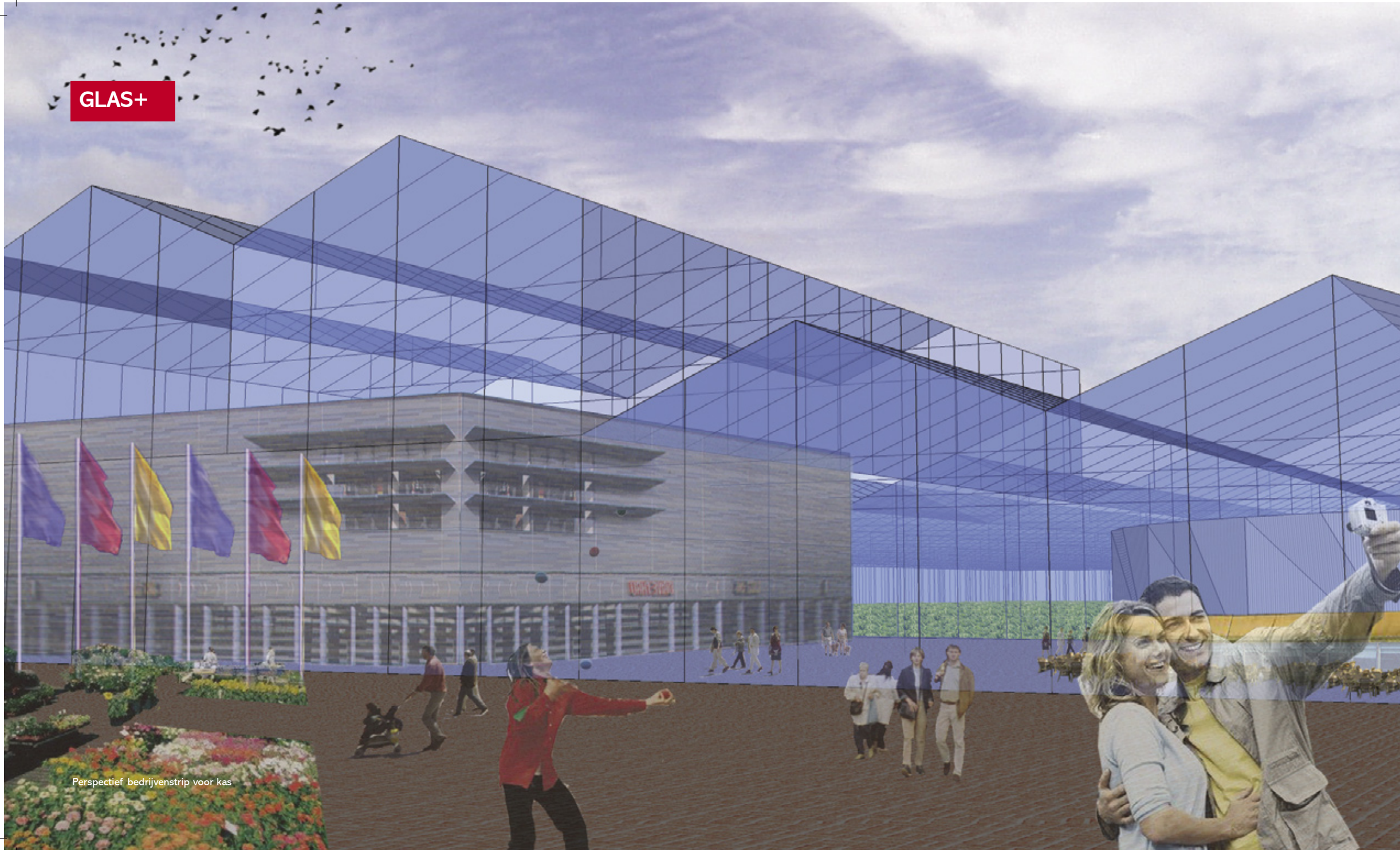
**structuurplan studielocatie** Het structuurplan voor de studielocatie bestaat uit twee ontsluitingswegen dwars op de provinciale weg. Ten zuiden van deze weg zouden deze ontsluitingswegen kunnen worden doorgezet, zodat een samenhangend logistiek systeem kan ontstaan. De ligging van de ontsluitingswegen kan nader bepaald worden. Aan de provinciale weg wordt een bedrijvenstrip gesitueerd (60m diep). Tussen de woonlinten van 60m diep en de kassen bevindt zich het oppervlaktewater (30m breed)



Isometrie studiegebied gezien vanuit zuid-oostelijke richting



GLAS+



Perspectief bedrijvenstrip voor kas



Perspectief gestapelde kas met bedrijvenstrip voor kas

De bedrijvenstrip is uitgevoerd als één groot atrium van glas met daarin verschillende bedrijven. Representatieve entrees, binnentuinen met tropische beplanting en openbare functies kunnen hier een plek krijgen. Met name bedrijven die gelieerd zijn aan de glastuinbouw zijn geschikt voor de bedrijvenstrip.

**BIJLAGEN**  
**III, IV, V**

III Samenstelling Stuurgroep Glastuinbouw Zuidplaspolder

IV Projectsecretariaat

V Subsidiënten/sponsors

### **III samenstelling Stuurgroep Glastuinbouw Zuidplaspolder**

Jan Heijkoop (LTO Noord), voorzitter

Piet Bregman (LTO Noord), bestuurlijk vertegenwoordiger

Bob Verburg (GLAMI)

Frans Hoogervorst (LTO)

Kees Duijvesteijn (LTO Noord)

Daan Bac (LTO Noord)

Koos Hoogendoorn (LTO Noord)

Theo Heemskerk (LTO Noord)

Robert Metselaar (Stichting Glastuinbouw Zuidplaspolder)

Richard Mentink (Bureau Mentink), secretaris

### **IV projectsecretariaat**

Secretariaat Stuurgroep Glastuinbouw Zuidplaspolder:

Bureau Mentink

Postbus 233 2640 AE Pijnacker

Tel. 015-3615111

Fax 015-3615115

Email: [info@glastuinbouwzuidplaspolder.nl](mailto:info@glastuinbouwzuidplaspolder.nl)

[www.glastuinbouwzuidplaspolder.nl](http://www.glastuinbouwzuidplaspolder.nl)

36

### **V subsidiënten/sponsors**

Onze werkzaamheden in de afgelopen kwartalen zijn mede mogelijk gemaakt door:

- Innovatienetwerk Groene Ruimte en Agrocluster
- Ministerie van Landbouw, Natuur en Voedselkwaliteit
- Provincie Zuid-Holland, Subsidieringen Planvorming Kenniseconomie en Planvoorbereiding Duurzame Bedrijfsterreinen
- Kamer van Koophandel Rotterdam
- LTO- Noord
- Rabobanken in de Glas – As Zuid-Holland

**Beeldmateriaal © Mecanoo** pagina 8, 13, 20 t/m 25

**Beeldmateriaal © BVR** pagina 8, 28 t/m 33

